

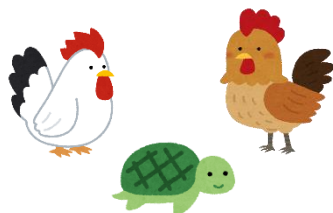
令和4年度 千葉大学教育学部附属幼稚園

幼児教育研究会・保育実践研究会・保育を語る会のご案内

今年度の研究会日程についてお知らせいたします。今年度は参加人数を絞り、感染症対策を行いながら対面での研究会も開催したいと考えています。各回の詳しい内容については、期日近くになりましたら、HPに掲載いたしますのでご確認ください。みなさんと保育について語り合える日を楽しみにしております。

研究会	期日	定員	参加費	申込開始	内容
保育を語る会 -Talking Party☆-	6月10日(金) (対面)	30名 *先着順	無料	4月26日(火)	・公開保育 ・その日の保育の語り合い
幼児教育研究会	7月9日(土) 公開保育・分科会 :対面 研究発表 :オンライン	対面50名 *抽選 オンライン30名	対面:1000円 オンラインのみ:無料	5月9日(月) ~ 5月23日(月)	・公開保育・分科会(対面) ・研究発表(オンライン: 令和3年度の研究主題について発表します)
保育を語る会 -Talking Party☆-	10月21日(金) (対面)	30名 *先着順	無料	9月6日(火)	・公開保育 ・その日の保育の語り合い
保育実践研究会	令和5年 2月18日(土) (対面)	50名 *抽選	500円	12月1日(木) ~ 12月14日(水)	・公開保育 ・分科会

- ★令和4年度は「対話からうまれる保育と評価」を主題として研究を進めています。
- ★新型コロナウイルス感染症等の状況により、研究会を延期・中止したり、内容を変更したりすることがあります。詳細は本園HPに掲載しますのでご確認ください。
- ★参加は、保育所・こども園・幼稚園などの保育者、小学校教員、大学等養成機関の先生方など、保育・教育に関わる方に限ります。



千葉大学教育学部附属幼稚園
〒263-8522 千葉市稲毛区弥生町1-33
Tel&Fax: 043-251-9001
HP: <http://kdg.e.chiba-u.jp/>

