

# 千葉大学教育学部附属幼稚園 令和5年度 研究会のご案内



令和4・5年度 研究主題

## 対話から生まれる保育と評価

本園は対話的な保育の充実を目指し、教育課程・指導計画の見直しや、教師間のカンファレンスについて研究を積み重ねてきました。令和4年度からは「対話から生まれる保育と評価」を主題とし、さらに研究を進めています。

数値化することが難しいとされる保育。とりわけ対話を重視し、その時々で作り出していく保育を目指す本園では、その評価に難しさを感じています。皆さんの園では、どのように保育を振り返り、評価をしていますか？保育の評価について、一緒に考えてみませんか？

- ★各回の詳細につきましては決まり次第、HPにてお知らせいたします。
- ★感染症等の状況により、研究会を延期・中止したり、内容を変更したりすることがあります。
- ★千葉乳幼児教育研究会は、令和5年8月26日(土)と11月25日(土)を予定しています。詳しい時間や内容は決まり次第HP等でお知らせいたします。

情報交換したい!

保育の評価ってどうしている?

最近の悩みが...



### ◇幼児教育研究会◇

令和5年7月8日(土)

申込:令和5年5月9日(火)  
~5月26日(金)

内容:公開保育・研究発表・分科会  
\*定員80名(希望者多数の場合は抽選)  
\*参加費1500円

### ◇保育実践研究会◇

令和6年2月17日(土)

申込:令和5年11月14日(火)  
~12月15日(金)

内容:公開保育・分科会  
\*定員80名(希望者多数の場合は抽選)  
\*参加費1500円

保育について、気軽にワイワイ  
おしゃべりしませんか?😊

### ◇保育を語る会◇

-TALKING PARTY☆-

①令和5年6月9日(金)

②令和5年10月18日(水)

申込:①4月17日(月)~  
②9月5日(火)~

内容:公開保育・分科会  
\*各会先着順30名 参加費無料

### 千葉大学教育学部附属幼稚園

〒263-8522

千葉市稲毛区弥生町1-33

Tel&Fax:043-251-9001

HP:http://kdg.e.chiba-u.jp



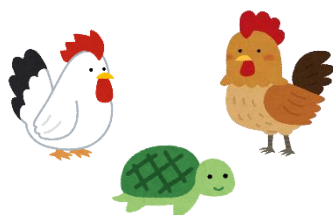
## 令和5年度 千葉大学教育学部附属幼稚園

### 幼児教育研究会・保育実践研究会・保育を語る会のご案内

今年度の研究会日程についてお知らせいたします。今年度は全て対面での研究会を予定しています。各回の詳しい内容については、期日近くになりましたらHPに掲載いたしますのでご確認ください。みなさんと保育について語り合える日を楽しみにしております。

研究会	期日	定員	参加費	申込開始	内容
保育を語る会 -Talking Party☆-	6月9日(金)	30名 *先着順	無料	4月17日(月)～	・公開保育 ・その日の保育の語り合い
幼児教育研究会	7月8日(土)	80名 *抽選	対面：1500円	5月9日(火)～ 5月26日(金)	・公開保育・分科会 ・研究発表(令和4・5年度の研究内容について、経過を発表します)
保育を語る会 -Talking Party☆-	10月18日(水)	30名 *先着順	無料	9月5日(火)	・公開保育 ・その日の保育の語り合い
保育実践研究会	令和6年 2月17日(土)	80名 *抽選	1500円	11月14日(火)～ 12月15日(金)	・公開保育 ・分科会

- ★令和4・5年度は「対話からうまれる保育と評価」を主題として研究を進めています。7月の研究会にて、研究経過を報告する予定です。
- ★令和3年度までの研究紀要は1冊500円で販売いたします。
- ★感染症等の状況により、研究会を延期・中止したり、内容を変更したりすることがあります。詳細は本園HPに掲載しますのでご確認ください。
- ★参加は、保育所・こども園・幼稚園などの保育者、小学校教員、大学等養成機関の先生方など、保育・教育に関わる方に限ります。
- ★千葉乳幼児教育研究会は令和5年8月26日(土)と11月25日(土)を予定しています。詳しい時間や内容は決まり次第HP等でお知らせいたします。



千葉大学教育学部附属幼稚園  
〒263-8522 千葉市稲毛区弥生町1-33  
Tel&Fax：043-251-9001  
HP：http://kdg.e.chiba-u.jp/

